



POLE LOCATION

Niort, le 27 mars 2018

VOTRE INTERLOCUTEUR :

Patricia SIMONNEAU
Tél/Fax : 05 49 09 20 59
E mail : simonneaup@habitat-sud79.fr

Modalités de désignation des candidats
à la Commission d'Attribution des Logements

La loi égalité citoyenneté nous fait obligation de rendre publiques les conditions de désignation des candidats à la Commission d'Attribution des Logements. L'objectif est de renforcer en transparence les processus d'attribution des logements sociaux.

Les logements sociaux sont attribués par une ou plusieurs Commissions d'Attribution de Logements dans chaque organisme. Une demande de logement doit être enregistrée et un numéro unique délivré.

Les ressources du demandeur ne doivent pas dépasser certains plafonds fixés annuellement par l'État (<https://www.demandelogement79.fr>).

A noter que certains logements sont réservés à des partenaires ayant participé à la production de logements sociaux (Action Logement) et d'autres sont contingentés au profit de l'Etat.

La sélection des candidats se fait :

1°) **Dans un cadre juridique**

- Chaque organisme doit respecter la réglementation fixée par le Code de la Construction et de l'Habitation.
- L'adéquation entre le type du logement et la composition de la famille doit être respectée.
- Le taux d'effort par rapport au loyer doit être examiné afin de ne pas mettre en difficulté les ménages.

2°) **Selon certains critères**

- Libération de logements
- Contraintes de délai : le préavis du locataire sortant est de un mois ou de 3 mois (rapidité d'attribution nécessaire ou pas).
- Le dossier doit être complet afin que les membres de la Commission d'Attribution des Logements puissent statuer.
- En présence de deux dossiers équivalents, l'ancienneté pourra être un critère déterminant.

Enfin, les publics prioritaires sont définis dans la loi (article L 441-1 du Code de la Construction et de l'Habitation).

Quelques chiffres :

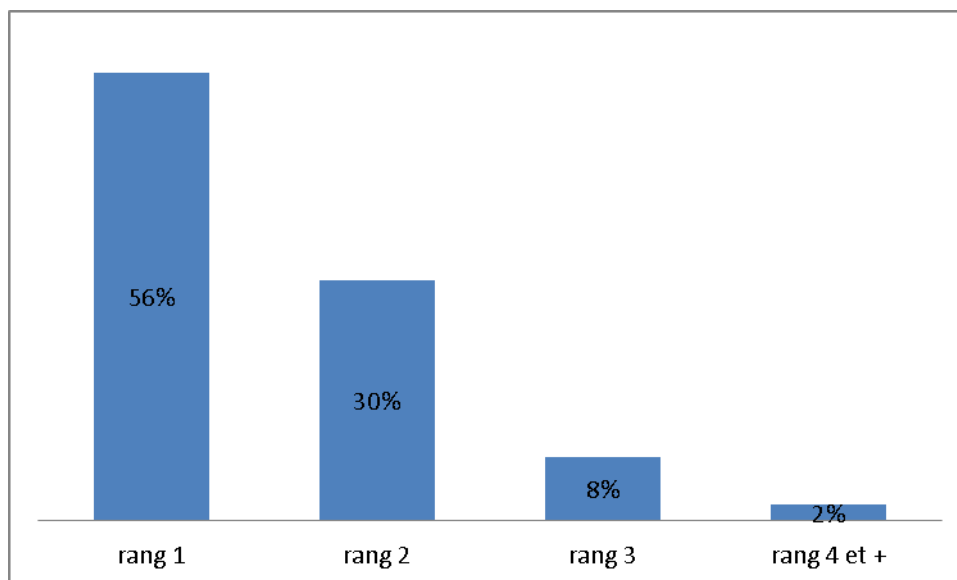
Le fichier départemental comprenait au 31 décembre 2017 : 4902 demandes actives.

Habitat Sud Deux-Sèvres possède deux C.A.L., une pour le bassin Niortais qui est hebdomadaire et une sur le bassin Saint-Maixentais qui est bimensuelle

Les C.A.L. en 2017 ont statué sur :

- 694 biens
- 1781 dossiers

- 56 % ont été classés en rang 1
- 30 % ont été classés en rang 2
- 8 % ont été classés en rang 3
- 2 % ont été classés en rang 4 et plus



40 dossiers font l'objet d'une non attribution pour les raisons suivantes :

- ✓ insuffisance ressources
- ✓ logement inadapté
- ✓ compléments d'informations nécessaires

A noter que 80 % de nos demandeurs souhaitent un pavillon alors que notre patrimoine est composé seulement de 20 % de pavillons.

Ceci explique le délai d'attribution extrêmement long sur ce type de produit.